

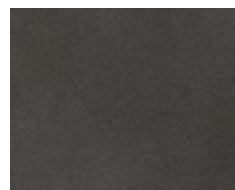
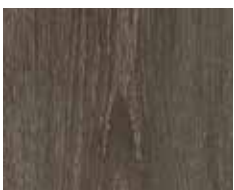
bauplank[®]

Die Marke der Profis



WOHNEN AUF **QUALITÄT**

DOMICIL 30 DESIGNBODEN 2 IN 1



bauplank®

DOMICIL 30

Machen Sie keine Kompromisse beim Design und der Qualität, Ihr Zuhause verdient den Besten (Boden)!

DOMICIL 30 ist die perfekte Komplettlösung für die neue Einrichtung Ihres Zuhauses.

Wählen Sie aus **24** exklusiven, attraktiven und authentischen **Dekoren**. **DOMICIL 30** gibt Ihrem Zuhause den perfekten Look.

Alle **24 Dekore** sind in **2 verschiedenen Ausführungen** erhältlich um alle Bedürfnisse zu erfüllen (Klebevinyl und Rigid Vinyl mit integriertem Trittschall).

3 Dekore sind zusätzlich als **Fischgrätmuster** erhältlich um Ihrem Zuhause eine exklusive Atmosphäre zu geben.



Produktvorteile

Gutes Preis - Leistungsverhältnis.

In **2 Ausführungen** für privaten und gewerblichen Einsatzbereich geeignet.

Widerstandsfähig gegen Abrieb, Kratzer und Flecken.



Kann direkt über vorhandene Fliesen verlegt werden. Keine oder nur geringe Untergrundvorbereitung (Rigid Vinyl).

Geeignet für Fußbodenheizung.

Mit integrierter Trittschallmatte für einen extrem leisen Boden (21 dB - Rigid Vinyl).

100% wasserbeständig.

Das neue I4F Klicksystem garantiert eine einfache und schnelle Verlegung.

Sehr niedrige VOC Werte, 100% Phthalatfrei, recycelbar.

Schnell und einfach zu verlegen und wieder zu entfernen ohne Rückstände am Unterboden (Rigid Vinyl).

DOMICIL30 **bauplank**[®]

Klebeversion



DOMICIL30 **bauplank**[®]

Klickversion





DOMICIL 30 **bauplank®**

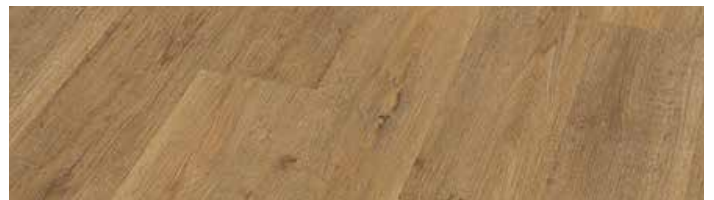
DOMICIL 30 ist die perfekte Komplettlösung für die neue Einrichtung Ihres Zuhause.

Wählen Sie aus **24** exklusiven, attraktiven und authentischen **Dekoren**. DOMICIL 30 gibt Ihrem Zuhause den perfekten Look.



BKS-30-R115 | 177,8 x 1219,2 mm
BKS-30-D173 | 185 x 1219,2 mm

Dekorpassende Sockelleiste EP 60/13 Dekor: W495



BKS-30-R116 | 177,8 x 1219,2 mm
BKS-30-D174 | 185 x 1219,2 mm

Dekorpassende Sockelleiste EP 60/13 Dekor: W339



* BKS-30-R117 | 177,8 x 1219,2 mm
* BKS-30-D175 | 185 x 1219,2 mm

Dekorpassende Sockelleiste EP 60/13 Dekor: W494



* BKS-30-R119 | 177,8 x 1219,2 mm
* BKS-30-D176 | 185 x 1219,2 mm

Dekorpassende Sockelleiste EP 60/13 Dekor: W334



* BKS-30-R120 | 177,8 x 1219,2 mm
* BKS-30-D177 | 185 x 1219,2 mm

Keine dekorpassende Sockelleiste - Empfehlung EP 60/13 Dekor: W1013 Weiß



* BKS-30-R122 | 177,8 x 1219,2 mm
* BKS-30-D179 | 185 x 1219,2 mm

Dekorpassende Sockelleiste EP 60/13 Dekor: W2645



* BKS-30-R123 | 177,8 x 1219,2 mm
* BKS-30-D180 | 185 x 1219,2 mm

Dekorpassende Sockelleiste EP 60/13 Dekor: W2984



* BKS-30-R124 | 177,8 x 1219,2 mm
* BKS-30-D181 | 185 x 1219,2 mm

Dekorpassende Sockelleiste EP 60/13 Dekor: W2773



BKS-30-R125 | 177,8 x 1219,2 mm
 BKS-30-D182 | 185 x 1219,2 mm

Dekorpassende Sockelleiste EP 60/13 Dekor: W571



BKS-30-R121 | 177,8 x 1219,2 mm
 BKS-30-D178 | 185 x 1219,2 mm

HB BKS-30-DH278 | 122 x 610 mm
HB BKS-30-RH278 | 122 x 610 mm

Dekorpassende Sockelleiste EP 60/13 Dekor: W634



* BKS-30-R126 | 177,8 x 1219,2 mm
 * BKS-30-D183 | 185 x 1219,2 mm

Keine dekorpassende Sockelleiste - Empfehlung EP 60/13 Dekor: W1013 Weiß



* BKS-30-R127 | 177,8 x 1219,2 mm
 * BKS-30-D184 | 185 x 1219,2 mm

Keine dekorpassende Sockelleiste - Empfehlung EP 60/13 Dekor: W1013 Weiß



BKS-30-R128 | 177,8 x 1219,2 mm
 BKS-30-D185 | 185 x 1219,2 mm

HB BKS-30-RH285 | 122 x 610 mm
HB BKS-30-DH285 | 122 x 610 mm

Dekorpassende Sockelleiste EP 60/13 Dekor: W567



BKS-30-R131 | 177,8 x 1219,2 mm
 BKS-30-D188 | 185 x 1219,2 mm

HB BKS-30-RH288 | 122 x 610 mm
HB BKS-30-DH288 | 122 x 610 mm

Dekorpassende Sockelleiste EP 60/13 Dekor: W2989



BKS-30-R129 | 177,8 x 1219,2 mm
 BKS-30-D186 | 185 x 1219,2 mm

Dekorpassende Sockelleiste EP 60/13 Dekor: W428



BKS-30-R130 | 177,8 x 1219,2 mm
 BKS-30-D187 | 185 x 1219,2 mm

Dekorpassende Sockelleiste EP 60/13 Dekor: W2813



BKS-30-R132 | 177,8 x 1219,2 mm
 BKS-30-D189 | 185 x 1219,2 mm

Dekorpassende Sockelleiste EP 60/13 Dekor: W417



BKS-30-R133 | 177,8 x 1219,2 mm
 BKS-30-D190 | 185 x 1219,2 mm

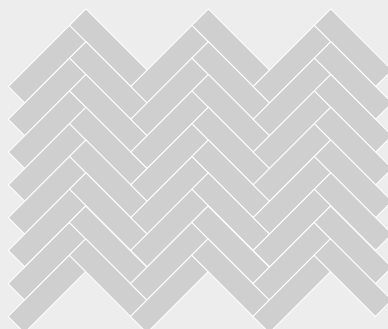
Dekorpassende Sockelleiste EP 60/13 Dekor: W2254

* Hinweis: stark kontrastierendes Design



KOLLEKTIONEN :

- BKS-R - Klickversion
- BKS-D - Klebeversion
- BKS-DH - Fischgrät Klebeversion
- BKS-RH - Fischgrät Klickvesion



FISCHGRÄT

DOMICIL 30

FISCHGRÄT

Die ästhetische und zeitlose Eleganz eines Fischgrät Fußbodens ist einzigartig.

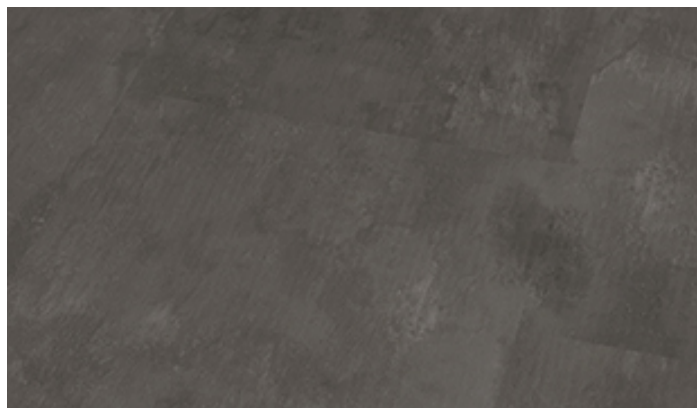
Ein Fischgrät Muster erzählt die Geschichten von Schlössern, Villen und Museen. Sie spielen außerdem neue Rollen in einem modernen und klassischen Zuhause.



BKS-30-R112 | 457,2 x 914,4 mm

BKS-30-D171 | 457,2 x 914,4 mm

Dekorpassende Sockelleiste EP 60/13 Dekor: W3058



BKS-30-R113 | 457,2 x 914,4 mm

BKS-30-D172 | 457,2 x 914,4 mm

Dekorpassende Sockelleiste EP 60/13 Dekor: W3089



BKS-30-R134 | 457,2 x 914,4 mm

BKS-30-D191 | 457,2 x 914,4 mm

Keine dekorpassende Sockelleiste - Empfehlung EP 60/13 Dekor: W1013 Weiß



BKS-30-R135 | 457,2 x 914,4 mm

BKS-30-D192 | 457,2 x 914,4 mm

Dekorpassende Sockelleiste EP 60/13 Dekor: W3057



BKS-30-R136 | 304,8 x 609,6 mm

BKS-30-D193 | 304,8 x 609,6 mm

Dekorpassende Sockelleiste EP 60/13 Dekor: W719



BKS-30-R137 | 304,8 x 609,6 mm

BKS-30-D194 | 304,8 x 609,6 mm

Keine dekorpassende Sockelleiste - Empfehlung EP 60/13 Dekor: W1013 Weiß



Domicil 30 – BKS-30-R128



BKS-30-R128 | 177,8 x 1219,2 mm, Klickversion
 BKS-30-D185 | 185 x 1219,2 mm, Klebeversion

- HB BKS-30-RH285 | 122 x 610 mm, Fischgrät Klickversion
- HB BKS-30-DH285 | 122 x 610 mm, Fischgrät Klebeversion



Dekorpassende Sockelleiste EP 60/13 Dekor: W567

Domicil 30 – BKS-30-R121



BKS-30-R121 | 177,8 x 1219,2 mm, Klickversion
 BKS-30-D178 | 185 x 1219,2 mm, Klebeversion

- HB BKS-30-RH278 | 122 x 610 mm, Fischgrät Klickversion
- HB BKS-30-DH278 | 122 x 610 mm, Fischgrät Klebeversion



Dekorpassende Sockelleiste EP 60/13 Dekor: W634

Domicil 30 – BKS-30-R131



BKS-30-R131 | 177,8 x 1219,2 mm, Klebeversion
 BKS-30-D188 | 185 x 1219,2 mm, Klickversion

- HE BKS-30-RH288 | 122 x 610 mm, Fischgrät Klickversion
- HE BKS-30-DH288 | 122 x 610 mm, Fischgrät Klebeversion



Dekorpassende Sockelleiste EP 60/13 Dekor: W2989

Domicil 30 – BKS-30-R117



* BKS-30-R117 | 177,8 x 1219,2 mm, Klickversion
 * BKS-30-D175 | 185 x 1219,2 mm, Klebeversion
Dekorpassende Sockelleiste EP 60/13 Dekor: W494

Domicil 30 – BKS-30-R119



* BKS-30-R119 | 177,8 x 1219,2 mm, Klickversion
 * BKS-30-D176 | 185 x 1219,2 mm, Klebeversion
Dekorpassende Sockelleiste EP 60/13 Dekor: W334

*** Hinweis: stark kontrastierendes Design**

Domicil 30 – BKS-30-R120



* BKS-30-R120 | 177,8 x 1219,2 mm, Klickversion
 * BKS-30-D177 | 185 x 1219,2 mm, Klebeversion
Keine dekorpassende Sockelleiste - Empfehlung EP 60/13 Dekor: W1013 Weiß

Domicil 30 – BKS-30-R127



* BKS-30-R127 | 177,8 x 1219,2 mm, Klickversion
 * BKS-30-D184 | 185 x 1219,2 mm, Klebeversion
Keine dekorpassende Sockelleiste - Empfehlung EP 60/13 Dekor: W1013 Weiß

* Hinweis: stark kontrastierendes Design

Domicil 30 – BKS-30-R134



BKS-30-R134 | 457,2 x 914,4 mm, Klickversion
 BKS-30-D191 | 457,2 x 914,4 mm, Klebeversion
Keine dekorpassende Sockelleiste - Empfehlung EP 60/13 Dekor: W1013 Weiß

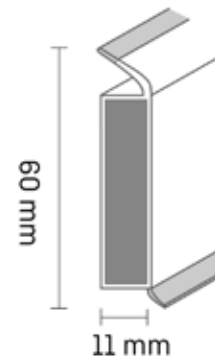
Domicil 30 – BKS-30-R135



BKS-30-R135 | 457,2 x 914,4 mm, Klickversion
 BKS-30-D192 | 457,2 x 914,4 mm, Klebeversion
Dekorpassende Sockelleiste EP 60/13 Dekor: W3057

Empfohlene Sockelleisten

EP 60/13 flex life – Speziell für Designbeläge



Spezifikationen

HDF-Kern, ummantelt mit chlorfreiem Polyblend auf Basis PP/PE, mit flexiblen Weichlippen oben und unten



Werkzeuge

- Universalstanze ab Typ 1001
- Messschablone
- Sockelleistenschere
- Döllken Heißschmelzklebepistole HKP 220

Zur Befestigung wird ein Heißschmelzkleber empfohlen. Die Befestigungsart richtet sich nach dem Unterbau der Wand, der auf geeignete Qualität bzw. Festigkeit vom Verleger zu prüfen ist. Die Sockelleiste ist spannungsfrei zu verlegen, wobei besonders Plustoleranzen zu vermeiden sind.



BESCHREIBUNG	STANDARD	DOMICIL30 - KLIICKVERSION		DOMICIL30 - KLEBEVERSION	
Belagsart	-	EN ISO 10582			
Belagsart	-	Heterogener elastischer Bodenbelag			
Gesamtstärke	EN ISO 24346	4,5 mm		2,0 mm	
Nutzschichtdicke	EN ISO 24340	0,30 mm		0,30 mm	
Nutzungsklasse	EN ISO 10874	Wohnbereich: 23, Objektbereich: 31			
Gesamtgewicht	EN ISO 23997	6.450 g/m ² - 7.100 g/m ² (HB)		3.605 g/m ² - 3.600 g/m ² (HB)	
Bindemittelgehalt	EN ISO 10582	Typ 1			
Verschleißprüfung	EN 660-2	Gruppe T: 2,00 mm ³			
Dielengröße	EN ISO 24342	Dielen: 177,8 x 1219,2 mm 12 Dielen/Box = 2,60m ² 40 Boxen/Palette = 104,05m ²	Dielen (HB): 122 x 610 mm 20 Dielen/Box = 1,49m ² 112 Boxen/Palette = 166,88m ²	Dielen: 185 x 1219,2 mm 21 Dielen/Box = 4,74m ² 60 Boxen/Palette = 284,4m ²	Dielen: 122 x 610 mm 36 Dielen/Box = 2,68m ² 126 Boxen/Palette = 337,68m ²
		Fliesen: 457,2 x 914,4 mm 6 Fliesen/Box = 2,51m ² 52 Boxen/Palette = 130,44m ²	Fliesen: 304,8 x 609,6 mm 12 Fliesen/Box = 2,23m ² 60 Boxen/Palette = 133,80m ²	Fliesen: 457,2 x 914,4 mm 12 Fliesen/Box = 5,02m ² 58 Boxen/Palette = 291,16m ²	Fliesen: 304,8 x 609,6 mm 24 Fliesen/Box = 4,46m ² 68 Boxen/Palette = 294,36m ²
Oberflächenvergütung	-	PUR EcoprotectTM			
Klick System	-	I4F		Zum kleben	
Gefaste Kanten	-	Ja			
KLASSIFIZIERUNG	STANDARD	DOMICIL30 - KLIICKVERSION		DOMICIL30 - KLEBEVERSION	
Dimensionsstabilität	EN ISO 23999	≤ 0,06 %			
Schreibtischstuhl	ISO 4918	Keine Schäden			
Möbelfüße	EN ISO 16581	Keine Schäden			
Rechtwinklichkeit & Geradheit	EN ISO 24342	≤ 0,25 mm			
Eindruckverhalten	EN ISO 24343-1	≤ 0,10 mm			
Trittschalldämmung	EN ISO 717-2	△Lw = 21 dB		△Lw = 6 dB	
Lichtechtheit	EN ISO 105-B02	≥ 6			
Rutschhemmung	DIN 51130/EN 13893	R10/DS			
Chemikalienbeständigkeit	EN ISO 26987	Nicht verändert (0)			
Wärmewiderstand	EN ISO 10456	0,04 m ² K/W		0,02 m ² K/W	
Curling nach Wärmeeinwirkung	EN ISO 23999	≤ 2 mm			
Brandverhalten	EN 13501-1	Bfl - s1			
Elektrostatische Eigenschaften	EN 1815	≤ 2kV			
Bestimmung der Fleckenempfindlichkeit	EN 26987	Bestanden			
Fußbodenheizung	EN 12524	Geeignet max. 27°c			



Domicil 30 - 2023 - Klickversion

Domicil 30 - 2023 - Klebeversion





Die Marke der Profis



Verlegeanleitung



Pflegeanweisung



Klebstoffempfehlung



WINDGASSENSTR. 16 -18 - 53229 BONN

+49 228 977 400

SERVICE@BAUKUNST.COM

WWW.DESIGNPLANKEN.DE